

Ritorno a scuola

REGOLE DA SEGUIRE PER INIZIARE L'ANNO SCOLASTICO 2020/2021

Vademecum Docenti

Controlli da fare a casa

Prima di venire al lavoro accertati di:

- ▶ Non avere una temperatura corporea **superiore a 37,5°C**
- ▶ non avere **mal di gola o altri segni** di malattia come tosse, diarrea, mal di testa, vomito o dolori muscolari.
- ▶ **Non aver avuto contatto con un caso di CoVid-19 negli ultimi 14 giorni**

In questi casi **avvertire la Segreteria Amministrativa**, ma **non venire a scuola**

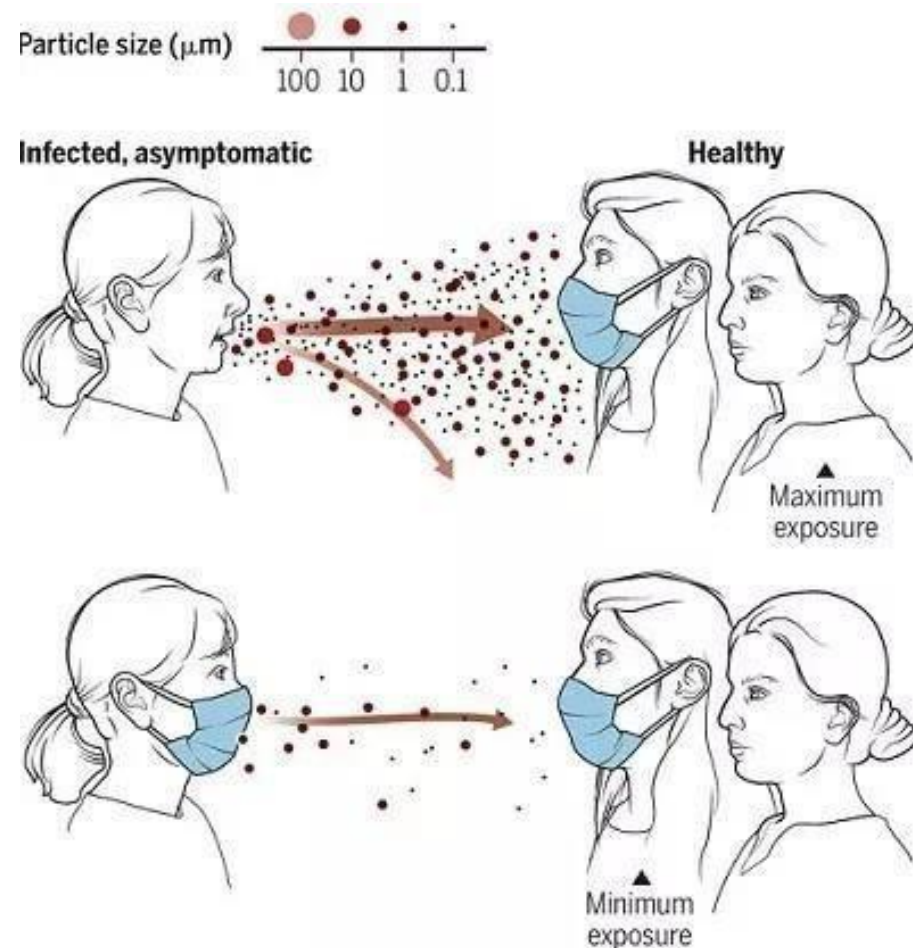
Precauzioni da prendere a scuola

A scuola ricordati di:

- ▶ **Lavare** e disinfettare **le mani** più spesso possibile
- ▶ **Mantenere la distanza** fisica da studenti e personale scolastico
- ▶ **Indossare la mascherina** quando non si è **alla cattedra**
- ▶ **Evitare di condividere oggetti** con altri

Perché servono mascherina e distanziamento

- ▶ La mascherina è scomoda e non è uno scudo che garantisce l'«immunità» dal virus.
- ▶ Ma se la indossiamo nei luoghi chiusi e manteniamo la distanza di sicurezza di un metro, **proteggiamo noi e gli altri** dal rischio di entrare a contatto con il coronavirus.
- ▶ **Indossala, ne vale la pena**



La mascherina

- ▶ È possibile portare una mascherina da casa e usare quella
- ▶ La scuola **deve** comunque **garantirne una**
- ▶ Valutare di portare un contenitore per riporre la mascherina quando non la si usa
- ▶ Allenarsi a togliere e mettere la mascherina **toccando solo i lacci e assicurandosi di coprire il naso**

Trasporti

Se si utilizza un mezzo pubblico per andare a scuola (treno, autobus, ecc.) seguire queste regole:

- ▶ **Indossare** sempre **la mascherina**
- ▶ **Non toccarsi il viso** con le mani senza averle prima disinfettate
- ▶ **Rispettare le regole** da seguire a bordo (posti a sedere, posti in piedi, distanziamenti)

Ingresso e uscita a scuola

- ▶ **Mantenere sempre la distanza** di almeno un metro dagli altri
- ▶ **Indossare sempre la mascherina**

In aula

- ▶ **Controllare che i banchi siano effettivamente distanziati.** Se non lo sono segnalarlo ai collaboratori scolastici
- ▶ **Sanificare le mani** con il liquido disinfettante
- ▶ **Purtroppo non abbiamo il personale per garantire una sanificazione veloce della cattedra a ogni cambio di lezione. Per questo è necessario che ognuno sanifichi la cattedra e la sedia con il liquido disinfettante.**
- ▶ Con la **mascherina indossata**, andare alla cattedra
- ▶ **Evitare di condividere oggetti** (penne, libri, ecc.)
- ▶ **Indossare la mascherina** quando non si è alla cattedra

Intervallo

Durante l'intervallo:

- ▶ **Secondo turni stabiliti dall'ufficio di presidenza e condizioni atmosferiche permettendo, sarà possibile effettuare l'intervallo in cortile;**
- ▶ **Gli alunni scenderanno accompagnati dal docente della classe secondo i percorsi stabiliti, seguendo la segnaletica e distanziati un metro uno dall'altro.**

In caso contrario:

- ▶ **Gli studenti effettueranno la ricreazione nell'atrio e/o nel cuneo.**

Regolamento di istituto

- ▶ **Consultare le nuove regole di comportamento** approvate dal Consiglio di Istituto e che troverai pubblicate sul **sito internet della scuola**
- ▶ Ricordare agli studenti che **violando quelle regole** non rischiano soltanto una **sanzione disciplinare**, ma **umentano** anche **la probabilità che il virus si diffonda** tra i loro amici e il personale scolastico

Hai tosse e febbre a scuola. Che fare?

- ▶ **Non farsi prendere dal panico**
- ▶ **Indossare la mascherina** e avverti il referente Covid della Scuola
- ▶ **Andare subito a casa**
- ▶ **Avvertire il tuo medico di famiglia**
- ▶ **Seguire tutte le sue indicazioni**

Un alunno ha febbre, tosse o altri sintomi a scuola. Che fare? (1)

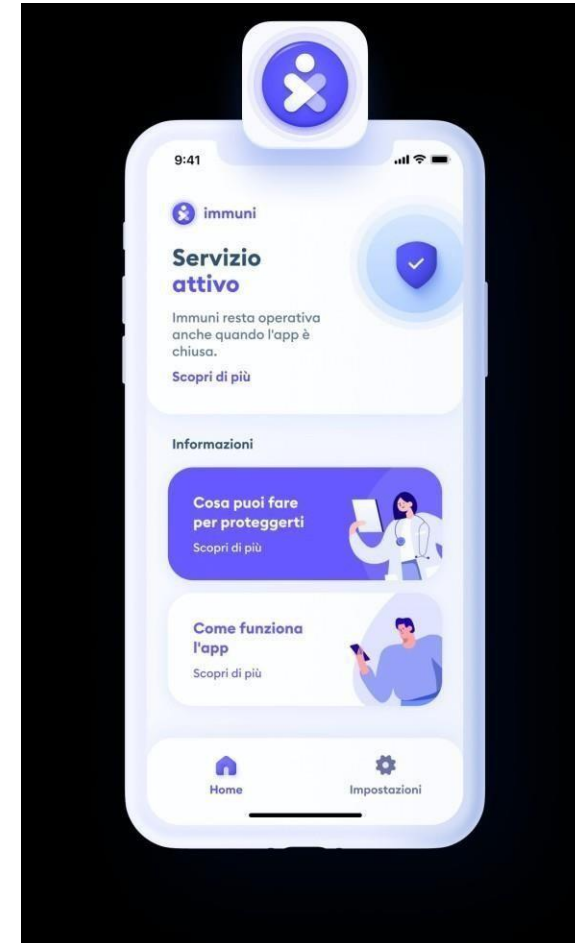
- ▶ **Non farsi prendere dal panico**
- ▶ **Fagli indossare la mascherina** e fallo rimanere al suo posto
- ▶ **Avvertire il referente Covid** della scuola
- ▶ **L'alunno verrà condotto in un apposito locale** in attesa che i genitori lo portino a casa
- ▶ **Indossare la mascherina e limita i contatti**

Un alunno ha febbre, tosse o altri sintomi a scuola. Che fare? (2)

- ▶ **Se** il tampone dell'alunno è **positivo**, tutta la classe verrà messa in **quarantena, docenti compresi**.
- ▶ Contatta il medico di famiglia e segui le sue indicazioni
- ▶ Comunicare alla scuola se stai bene e puoi continuare le lezioni da casa
- ▶ **In caso affermativo, prepararsi a tenere le lezioni a distanza per le tue classi**

L'importanza del tracciamento dei contatti

- ▶ È importante individuare tutti i contatti di **positivo** per bloccare l'espansione dei focolai!
- ▶ Non sempre è possibile ricordarli o individuarli tutti
- ▶ Valutare la possibilità di utilizzare **l'app Immuni** che permetterà di aiutare l'autorità sanitaria a tracciare e avvisare tutti i tuoi contatti



In caso di quarantena

- ▶ Se la classe è provvista di LIM/proiettore è possibile organizzare la lezione a distanza da casa. Accertati di avere:
 - ▶ Computer con collegamento a Internet
 - ▶ Account di Gsuite attivo
- ▶ Contattare la vicepresidenza e comunicare ora e codice della lezione.
- ▶ Un tecnico predisporrà gli strumenti, in classe, per consentirti di fare lezione a distanza